

Slivovica

Hudba: Antonín Maďera

Text: Pavol Pavlech

Polka

Polka ♩ = 120



Keď sln-ko za - žia-ri po na-šom cho - tá - ri a je-sen-ný za-sa prí-de čas.



V tom sliv-ko-vom sa-de do-o-ko-la vša-de mod-re-jú sa zre-lé sliv-ky zas._____ Ded-ko



náš vní-ma - vý_____ su-dy už pri-pra - ví,_____ na-sy-pe, za-kva-sí, há-daj-te čo a-si,



a-by sme na ho-dy pi-li mies-to vo-dy tú faj-no-vú sli-vo-vi-cu zas._____



1. Vy - pi - li sme sli - vo - vi - cu tak nám tre - ba, dnes-ka by som
2. Ne - rob si ty môj šu - haj - ko žiad - nu sta - rost' tak ja - ko ty
3. Ne - ro - zu - mieš mo - ja mi - lá to - mu špá - su vy - pi - li sme



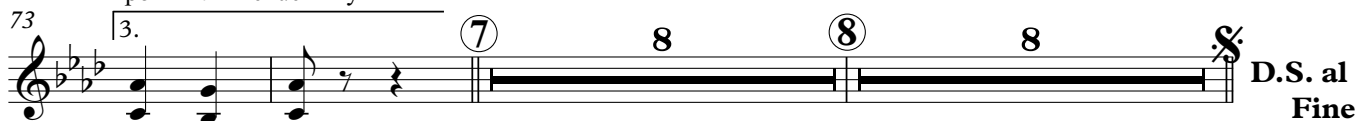
znie-sol mi-lej mod - ré z ne - ba a - le ja - ko mám ho - re ísť, ne - mô - žem sa
 sli - vo - vi - cu ja ťa mám dost', a - ni ne - ve - rím, žes to ty, ne - bý - val si
 sli - vo - vi - ce ce - lú fľa - šu, keď ma ra - da máš, tak ma ber a po - lož ma



ze sto - lič - ky pos - ta - viť. a - le ja - ko mám ho - re ísť, ne - mô - žem sa
 nik - dy ta - ký o - pi - tý. a - ni ne - ve - rím, žes to ty, ne - bý - val si
 po - ti - chúč - ky na pos - tel' keď ma ra - da máš, tak ma ber a po - lož ma



ze sto - lič - ky po - sta - viť. o - pi - tý.
 nik - dy ta - ký
 po - ti - chúč - ky



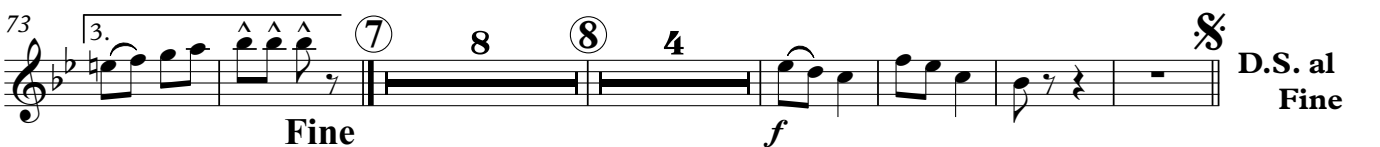
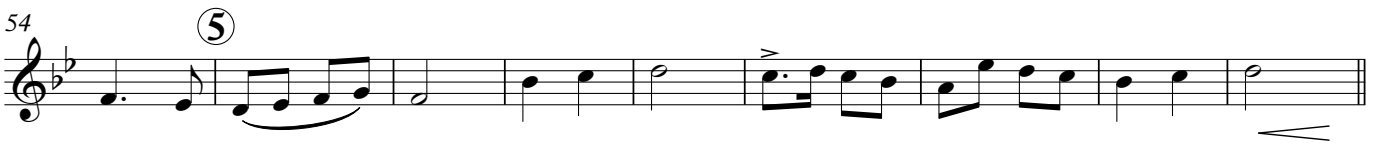
na pos - tel'.

Fine**D.S. al
Fine**

Slivovica

Polka

Polka ♩ = 120



Tenor B

Slivovica

Polka

Hudba: Antonín Maděra
Text: Pavol Pavlech

Polka ♩ = 120

4 2 ①

14

22 ②

33 ③ 6

TRIO 45 2 ④ 3. x tacet

53 ⑤ play

63 ⑥ 1. 2. d'alej Solo

73 ⑦

83 ⑧